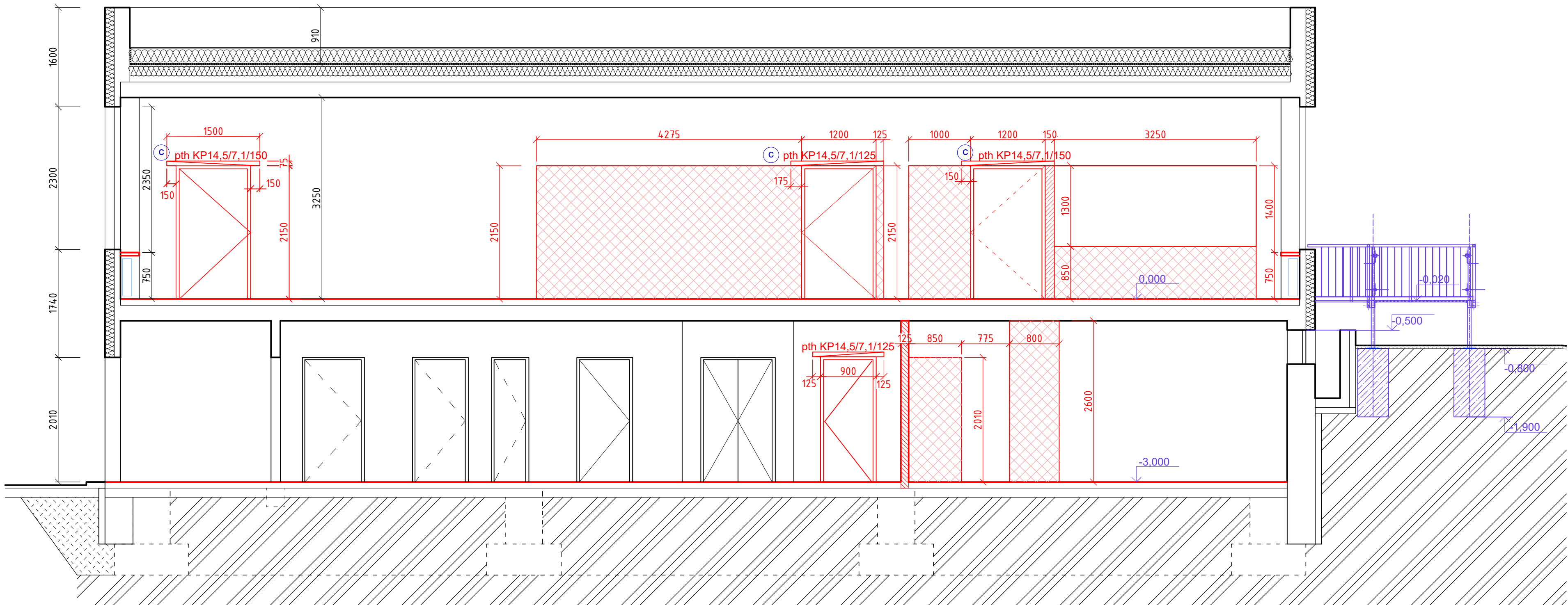
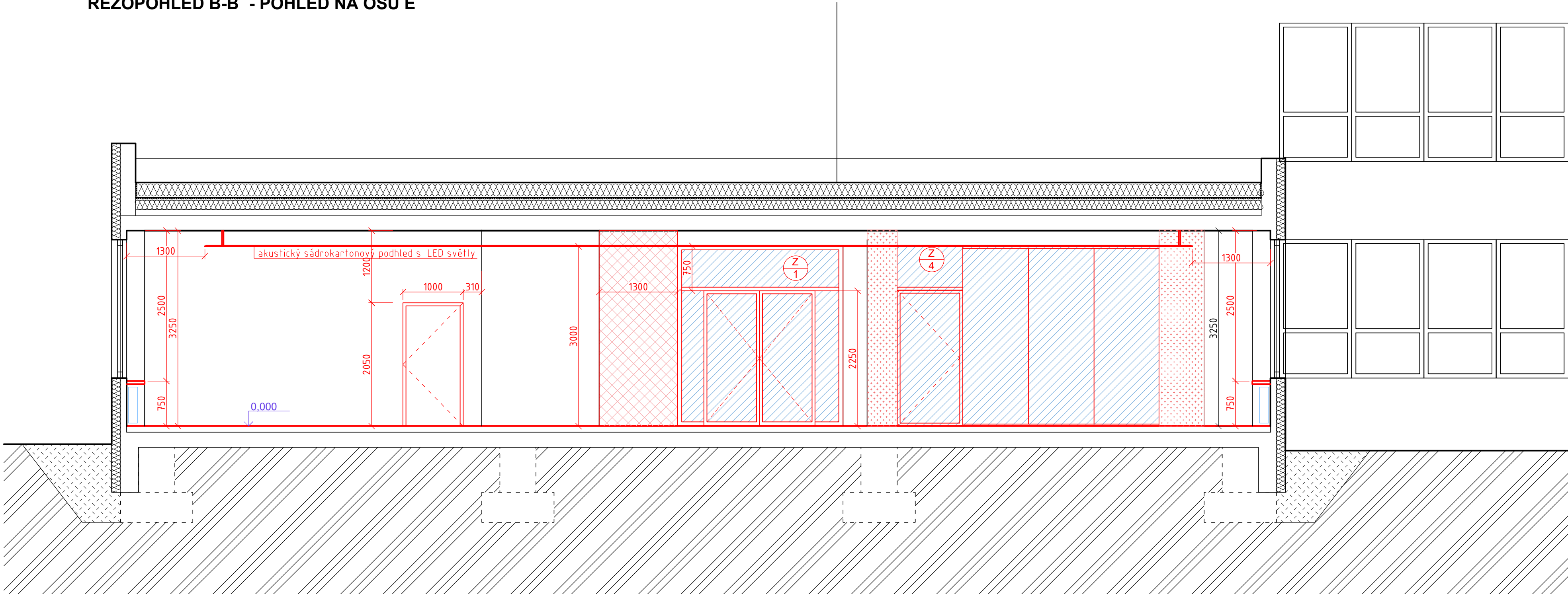


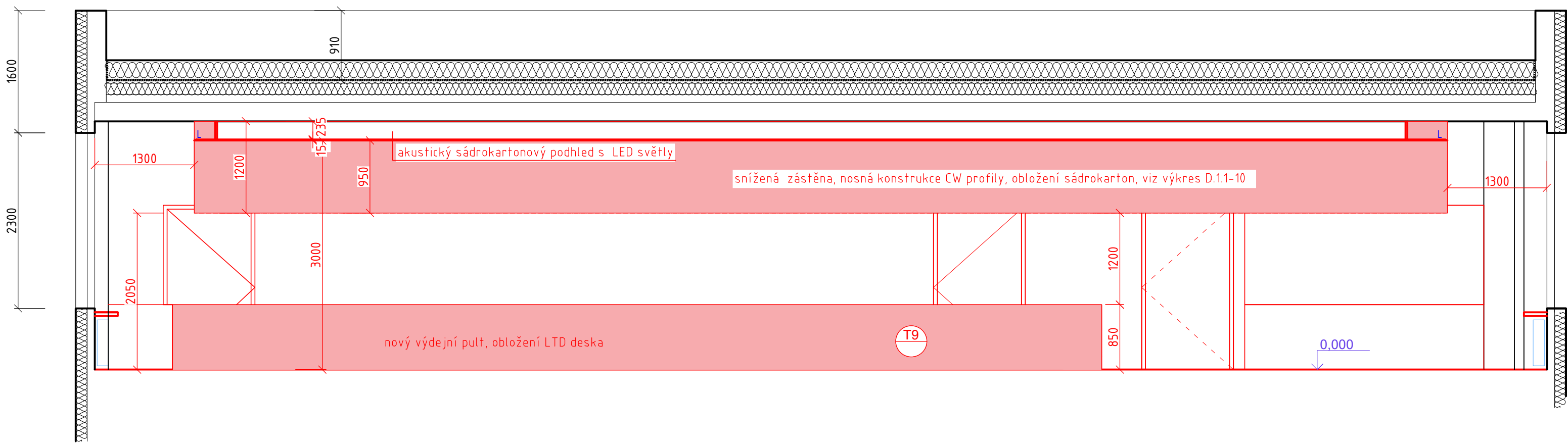
ŘEZPOHLED A-A' - POHLED NA OSU C



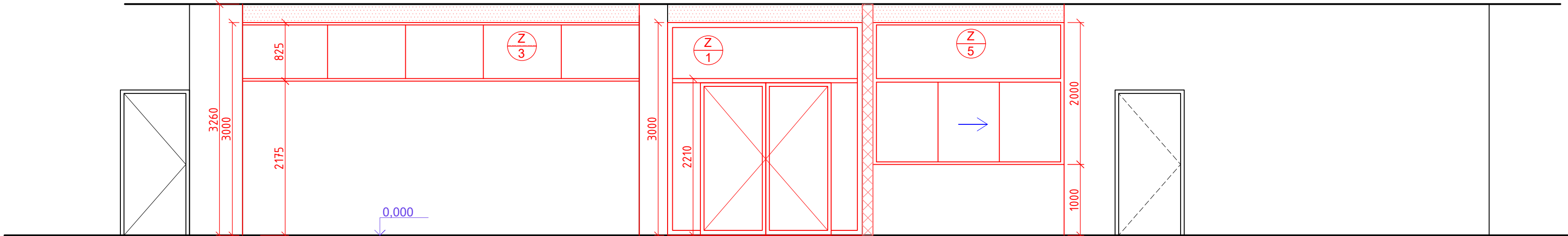
ŘEZPOHLED B-B' - POHLED NA OSU E



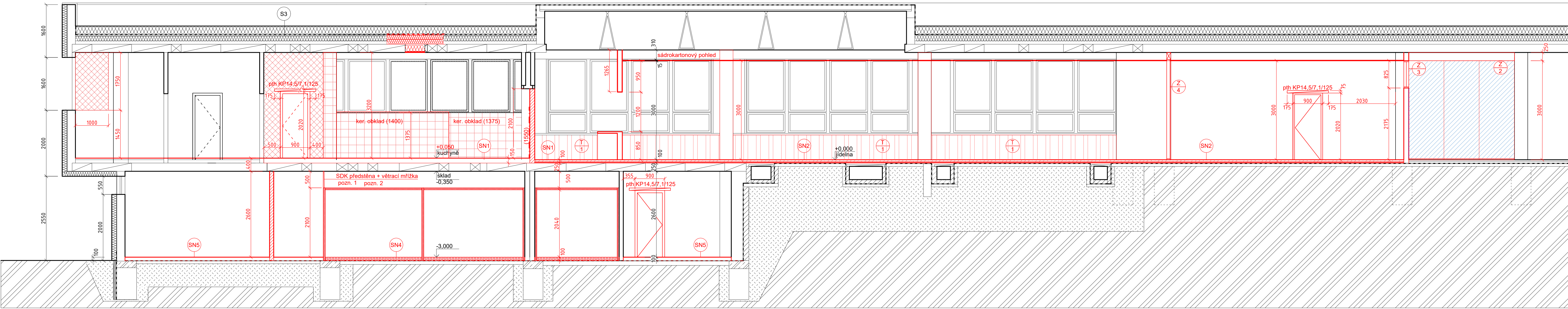
ŘEZPOHLED A1-A1' - POHLED NA VÝDEJNÍ PULT



POHLED D-D' - POHLED NA OSY H-I  
ze strany školní haly



ŘEZ C-C'



LEGENDA

STÁVAJÍCÍ KONSTRUKCE

NOVÉ ZDĚNÉ PRŮČKY

NOVÉ ZDĚNÉ PRŮČKY/DOZDÍVKY - POHLED - PÓROBETONOVÉ TVÁRNICE 599X249X125

PUR PANELY - STĚNY CHLADICÍCH/MRAŽICÍCH BOXŮ

NOVÉ SÁDROKARTONOVÉ PRŮČKY TL 150 MM, VÝŠKA 3260 mm, 2x SDK DESKA 12,5 MM + KOVOVÉ PROFILY 100 mm + 2x SDK DESKA 12,5 MM  
SDK DESKA 12,5 MM DO VLNÝCH PROSTOR - IMPREGNOVANÁ

POZNÁMKY:

1 PROSTOR NAD CHLADICÍMI BOXY BUDE ZAKRYT SÁDROKARTONOVOU PŘEDSTĚNOU

2x SDK DESKA 12,5 MM + KOVOVÉ PROFILY CW 75 mm,

NAD KAŽDÝM VSTUPEM BUDE OSAZENÁ VĚTRACÍ MŘÍŽKA 100X800 MM

VE VÝŠCE 2300 OD ÚROVNĚ PODLAHY 1. PP.

2 BUDOU UMÍSTĚNY REVIZNÍ DVÍŘKA 400X600 mm VE VÝŠCE 2150 MM OD ÚROVNĚ

PODLAHY 1. PP.

3 Chladicí PUR boxy, včetně veškerých komponentů - vnitřního osvětlení, PUR podlahy,

vedení chladiva, externích agregátů atd. jsou součástí dodávky gastrotechnologie.

SKLADBY KONSTRUKCÍ - NAVRŽENÉ

SN1 105, 106, 110

- 9 mm - polyuretanbetonová podlahová vodoodolná bezspárá stěrka s odolností proti oděru a chemickému zatížení,
- s vysokou tepelnou odolností, vhodná do provozu, protiskluz mm R11,
- např. Remers crete hl - barva ocker i žlutá, + fabion výšky 50 mm - Remers crete vr
- 19 - 39 mm spádová vrstva - cementový potěr - vlákniny vyztužená malta např. betofix crete+ spojovací můstek
- 40 mm betonová mazanina vyztužená síť
- separační PE fólie
- 20 mm podlahový polystyren EPS 100
- geotextilie 300 g/m²
- 5 mm hl - stávající asfaltový pás + np
- stropní prefabrikovaný panel (dutinový tl. 250 mm)

SN2 101, 102, 103, 104, KAUČUKOVÁ PODLAHA

- kaučuková náslápná vrstva tl. 2 mm + systémové lepidlo dle výrobce
- 50 mm betonová mazanina - prosýlý beton vyztužený KARI síť, vlhkost podkladu pro kaučuk kontroluje dodavatel podlah
- separační PE fólie
- 40 mm podlahový polystyren EPS 100
- geotextilie 300 g/m²
- 5 mm hl - stávající asfaltový pás + np
- stropní prefabrikovaný panel (dutinový tl. 250 mm)

SN4 SYSTÉMOVÁ PODLAHA POD CHLADICÍ/MRAŽICÍ BOXY

(viz detail na výkrese D1.1-3)

- 2 mm hliníkový plech (sazičkový) s protiskluzovou úpravou

(hygienická lišta plastová+ pružný tmel po vnějším obvodu stěn boxů)

- 12 mm vodoodolná překližka tl. 12 mm

- 60 mm PUR panel tl. 60/200 mm

- 12 mm vzduchová mezera/pevná podložka cca 12 mm - pod stěny boxů

- 40 mm podkladní beton

- geotextilie 300 g/m²

- 8 mm nová vrstva hl :

- SBS asfaltový pás OS 4, Hl. 4,0 mm s nosnou vložkou ze skelné tkaniny

- s jmenovitou posypem pinoplošně natavený

- podkladní SBS asfaltový pás PVS 4, Hl. 4,0 mm s kompozitní nosnou

- vložkou pinoplošně natavený

- asfaltová penetrční emulze

- základní deska ZB TL 150 mm - odhadovaná tloušťka

SNS DLAŽBA

- keramická dlažba - cementové tenkovrstvé flexibilní lepidlo
- hydroizlační stěrka
- 50 mm betonová mazanina - prosýlý beton vyztužený KARI síť
- separační PE fólie
- 30 mm PUR desky - tepelná izolace,  $\lambda=0,022$  W/mK
- geotextilie 300 g/m²
- 8 mm nová vrstva hl :
- SBS asfaltový pás OS 4, Hl. 4,0 mm s nosnou vložkou ze skelné tkaniny
- s jmenovitou posypem pinoplošně natavený
- podkladní SBS asfaltový pás PVS 4, Hl. 4,0 mm s kompozitní nosnou
- vložkou pinoplošně natavený
- asfaltová penetrční emulze
- základní deska ZB TL 150 mm - odhadovaná tloušťka

ZMĚNY A OPRAVY 25.05.2023

- V příčném ŘEZPOHLEDU A-A' - POHLEDU NA OSU C byl snížen parapet anglického dvorku.
- Doplněná rampa

I. FÁZE

REVIZE 25.05.2023  
+0.000=220,15 BPV

Zodpovědný projektant	Hlavní inženýr projektu	Vypracoval
Ing. arch. Robert Ševčík	Ing. arch. Olena Slawinski	Ing. arch. Olena Slawinski
Stavebník	Státní správa Brno	Městská část Brno-Komín, Vavřínská 733/15, 624 00 Brno
Místo stavby	Pastviny 70, 624 00 Brno-Komín	Datum
Název stavby	Rekonstrukce kuchyně a jídelny ZŠ Pastviny, Brno-Komín	Účel dokumentace
Stavební objekt	SD 01	Číslo zakázky
Obsah	ŘEZY - NOVÉ KONSTRUKCE I. ETAPA	Měřítko
		Číslo výkresu
		D.1.1-11